



# PROTOKÓŁ

[www.akt.waw.pl](http://www.akt.waw.pl)

## I rajd – Borsukowina

**28 – 29 maja**  
**Puszcza Knyszyńska**



### Organizator:

Akademycki Klub Turystyczny, Koło nr 16 przy OM PTTK

### Zespół organizacyjny:

Marcin Szajko

- kierownik imprezy, budowniczy etapów I i III TU oraz etapu II w kategorii TS, sędzia główny

Jan Harasymowicz

- budowniczy etapów I i III TS oraz etapu II w kategorii TS, sędzia

W kwestiach logistycznych czynny udział brali Członkowie AKT, Koła PTTK nr 16 przy OM

### Podziękowania:

Dla Mazowieckiej Komisji Imprez na Orientację za czyste lampiony oraz karty startowe

Dla uczestników za przybycie i uczestnictwo.

Dla właścicieli i stałych użytkowników leśniczówki za jej udostępnienie.

### Miejsce imprezy:

Dawna leśniczówka Borsukowina, gmina Michałowo, około 25 km na południowy wschód od Białegostoku.

### Uczestnicy:

Członkowie AKT oraz sympatycy, orientaliści z KTE STYKI oraz PW, organizatorzy imprez na orientację z Białegostoku, znajomi znajomych.

Po wywiadzie środowiskowym, zdecydowano się połączyć kategorię TP i TU.

W kategorii TU w pierwszym etapie wystartowało 6 zespołów, w II i III etapie 3 zespoły.

W kategorii TS wystartowały w pierwszym rywalizowały trzy osoby, w kolejnych etapach dwoje z nich stratowało jako jedyny zespół.

Kilka osób wystartowało zdecydowało się wystartować rekreacyjnie poza konkurencją.

Razem do lasu wyszły 22 osoby.

### Pogoda:

W trakcie rozmieszczania lampionów i ich zbierania, opady deszczu.

W trakcie pierwszego i drugiego etapu słonecznie, ciepło, ok. 21°C

W trakcie etapu nocnego niebo zasłonięte chmurami, ok. 14°C.

## Trasy:

Teren leśny, miejscami otwarty, ukształtowanie płaskie, niewielkie wzniesienia i zagłębienia terenu. W niewielkim obszarze tereny bagienne. Trasy średniej długości około 5km, w większości po drogach i przecinkach leśnych, miejscami wymagające zejścia do wydziału leśnego.

Kategoria	I etap	II etap	III etap (nocny)
TU	L = 5 km, S = 1260, T = 170'+40'	L = 5 km, S = 1320, T = 150'+40'	L = 5 km, S = 1170, T = 190'+40'
TS	L = 5,4 km, S = 1290, T = 150'+40'	L = 5,6 km, S = 1260, T = 150'+40'	L = 5,3 km, S = 630, T = 150'+40'

## Protesty:

Każda drużyna startująca w I etapie TU złożyła protest dotyczący rozmieszczenia PK – 8 na obiekcie nie oznaczonym w terenie, mimo faktycznego i właściwego rozmieszczenia lampionu, protest przyjęto. Punkt potwierdziła jedna drużyna, co nie wpłynęło ostatecznie na wyniki.

## Wyniki:

Zwycięzcą etapu zostały drużyny, które zebrały najmniejszą ilość punktów karnych (PK). Żadnej z drużyn nie przysługiwał wydłużony limit czasu.

**Tabela zbiorcza przedstawiająca liczbę punktów karnych każdego zespołu**

Zespół	BPK (90)	BPK (60)	PS (30)	PS (15)	O/ZM (10)	PM (30)	Z	Z2	Czas	Suma PK
<b>I etap</b>										
<b>TU</b>										
Zespół Kasi			2				10	5	340	415
Hela	1						0	10	0	100
Kuba			1				0	3	0	33
KTE Styki			1				10	4	0	44
Agata			1				10	10	0	50
Adam i Sylwia							10	10	0	20
Marta i Jarek										:)
Sebastian, Ania i Dominika										:)
<b>TS</b>										
Maciej - ino.bialystok.pl				1	1	3			18	133
Rafał - ino.bialystok.pl	1			1		2			29	194
Marcin	4		1		1	1			0	430
<b>II etap</b>										
<b>TU</b>										
Kuba	2	1								240
Adam i Sylwia	1		1			1				150
KTE Styki	2	1								240
<b>TS</b>										
ino.bialystok.pl	9						0	5		815
<b>III etap</b>										
<b>TU</b>										
KTE Styki	8						10		0	730
Kuba	4		1				3		0	388
Sebastian, Ania										:)
<b>TS</b>										
ino.bialystok.pl	3				3		28			328

**Tabela zbiorcza przedstawiająca wyniki w punktacji generalnej**

Kategoria	TU						TS		
	I	II	III	IV	V	VI	I	II	III
etap I	Adam i Sylwia	Kuba	KTE Styki	Agata	Hela	Zespół Kasi	Maciej	Rafał	Marcin
	1000,00	989,68	980,95	976,19	936,51	686,51	1000,00	952,71	769,77
etap II	Adam i Sylwia	KTE Styki	Kuba				ino.bialystok.pl		
	1000,00	931,82					1000,00		
etap III	Kuba	KTE Styki					ino.bialystok.pl		
	1000,00	707,69					1000,00		
Łącznie	Kuba	KTE Styki	Adam i Sylwia	Agata	Hela	Zespół Kasi	Maciej	Rafał	Marcin
	2921,50	2620,46	2000,00	976,19	936,51	686,51	3000,00	2952,71	769,77

Zwycięzcami I raju Borsukowina zostali

- w kategorii TU **Kuba Gac**,
- w kategorii TS **Maciej Chrościcki**.

Serdecznie gratulujemy.

### Mapy:

W załącznikach znajdują się mapy do poszczególnych etapów.

Zapraszamy do uczestnictwa w innych wyjazdach organizowanych przez nasze Koło oraz w imprezach na orientację odbywających się w na Mazowszu.



[www.akt.waw.pl](http://www.akt.waw.pl)

Ogłoszenia o spotkaniach klubowych, wyjazdach krajoznawczych, pieszych nizinnych, górskich, rowerowych, kajakowych i innych.



[www.lopienka.pl](http://www.lopienka.pl)

Zapraszamy w sezonie letnim do malowniczo położonej bazy namiotowej w Bieszczadach – SBN Łopienka.



[www.mkino.pttk.pl](http://www.mkino.pttk.pl)

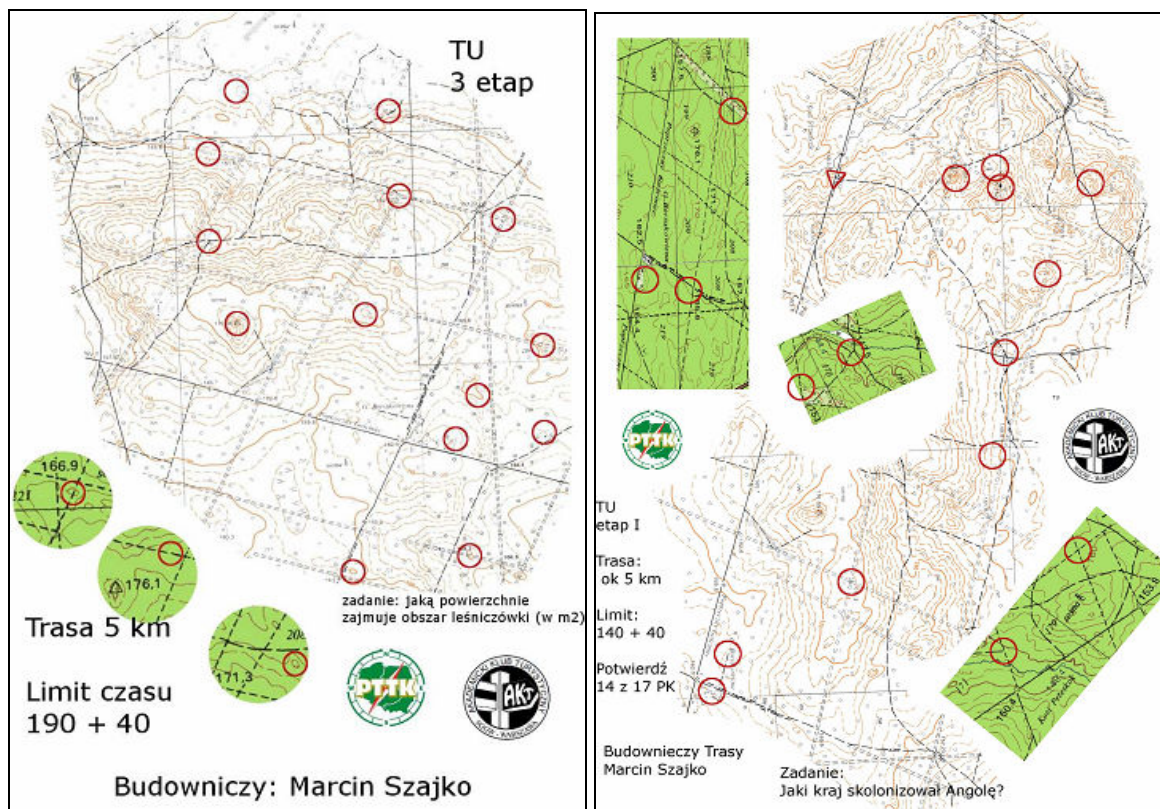
Ogłoszenia o ogólnopolskich imprezach na orientację oraz regionalnych i lokalnych organizowane przez koła PTTK działające na Mazowszu



[www.kino.om.pttk.pl](http://www.kino.om.pttk.pl)

Ogłoszenia o imprezach organizowanych przez Komisję Imprez na Orientację Oddziału Międzyuczelnianego oraz koła studenckie

## Załącznik 1 – mapy etapów TU



Etap II – format bez opisu



## Załącznik 2 – mapy etapów TS

### I Rajd „Borsukowina”

#### KATEGORIA TS, ETAP 1



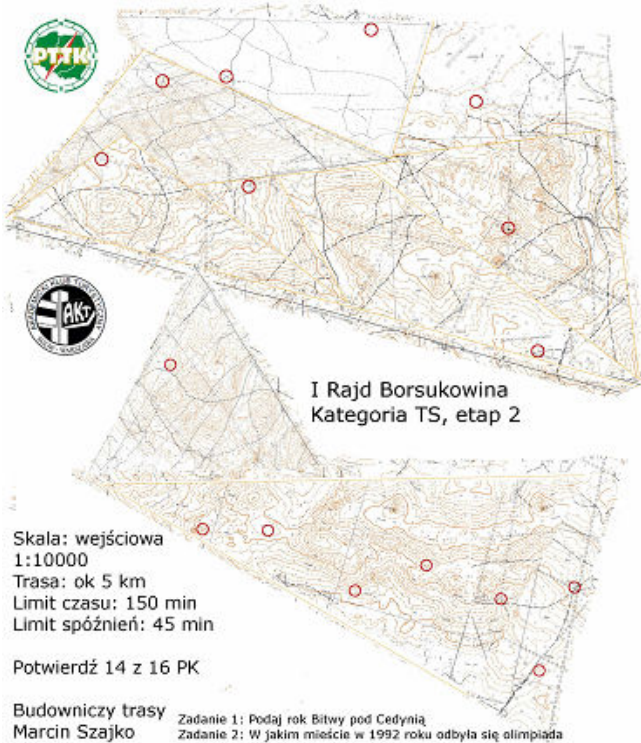
Na terenie etapu znajduje się 11 borsuków. Twoim zadaniem, P. T. Uczestniku, jest znalezienie ich wszystkich. Każdy z nich nosi ze sobą lampion.  
W planie mapy znajduje się linia obowiązkowego przejścia, oraz nosy borsuków. Borsuki są obrócone wokół swoich nosów o dowolny kąt. Na linii obowiązkowego przejścia znajduje się 5 PK.



Skala mapy: 1:10000  
Aktualizacja: nieznana  
Długość trasy: ~5400 m  
Limit czasu: 150 min  
Limit spóźnień: 40 min  
Należy potwierdzić 16 PK, w tym 5 na LOP.  
Kolejność potwierżeń dowolna. Na karcie startowej należy wpisać numer punktu z mapy i dwuliterowy kod z lampionu.



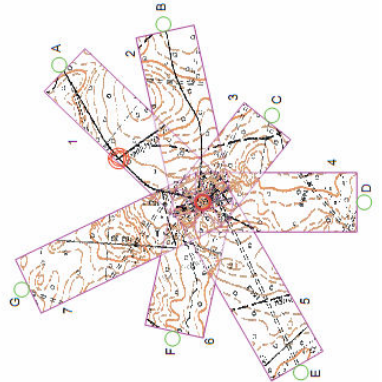
Budowniczy trasy:  
Jan Harasymowicz  
OlnO nr 32/2011/2



### I Rajd „Borsukowina”

#### KATEGORIA TS, ETAP 3

Gwiazda widoczna poniżej powstała przez obrócenie i przesunięcie siedmiu prostokątów. Każdy z prostokątów zaczyna się czerwone kółko i kończy zielone kółko tuż przed punktem kontrolnym. Prostokąty przed przesunięciem tworzyły zamkniętą pętlę. Schemat przekształcenia mapy przedstawiono obok niej. Do potwierdzenia jest 7 PK. Punkty potwierdzać należy przez wpisanie na karcie startowej kolejno: cyfry od 1 do 7 oznaczającej prostokąt, z którego pochodzi PK, literę od A do G oznaczającej zielone kółko z którego pochodzi PK oraz dwuliterowy kod z lampionu. Meta etapu znajduje się w gąłkowiec-bazeralub.



Skala mapy: 1:10000  
Aktualizacja: nieznana  
Długość trasy: ~5300 m  
(wliczając powrót do bazy)  
Limit czasu: 150 min  
Limit spóźnień: 40 min  
Należy potwierdzić 7 PK.  
Kolejność potwierżeń dowolna.  
**ZADANIE:**  
Podaj nazwy dwóch borsuków i nazwę miejscowości, w której odbyła się olimpiada.



Budowniczy trasy:  
Jan Harasymowicz  
OlnO nr 32/2011/2

P.S. Podczas procesu suszenia zniszczeniu uległ jeden lampion, z terenu zawodów borsuki zabrały dwa lampiony.