

KURS ORGANIZATORA i ANIMATORA InO

Inne: ochrona, współzawodnictwo, metodyka



Dariusz Walczyna
Mazowiecka Komisja InO PTTK

WARSZAWA, marzec 2018

VII. Inne

Plan zajęć

- 1. Ochrona przyrody i bezpieczeństwo w InO**
- 2. Uczciwe współzawodnictwo w InO**
- 3. Metodyka szkolenia początkujących**

Podstawowe akty prawne dot. ochrony przyrody w Polsce

Konstytucja Rzeczypospolitej Polskiej - *Rozdział II, art. 86*

Każdy jest obowiązany do dbałości o stan środowiska i ponosi odpowiedzialność za spowodowane przez siebie jego pogorszenie. Zasady tej odpowiedzialności określa ustawa.

Ustawa o ochronie przyrody

Ustawa określa cele, zasady i formy ochrony przyrody ożywionej i nieożywionej oraz krajobrazu.

Ustawa o ochronie i kształtowaniu środowiska

Ustawa określa zasady ochrony i racjonalnego kształtowania środowiska, zmierzające do zapewnienia współczesnemu i przyszłym pokoleniom korzystnych warunków życia oraz realizacji prawa do korzystania z zasobów środowiska i zachowania jego wartości.

Organizacja ochrony przyrody Polsce.

Ochrona przyrody jest częścią polityki ekologicznej państwa i polega na zachowaniu, właściwym wykorzystywaniu oraz odnawianiu zasobów przyrodniczych kraju.

Organem rządowym zajmującym się ochroną przyrody jest **Ministerstwo Środowiska** (*minister właściwy do spraw środowiska*), które działa za pomocą różnych departamentów (m.in. Departament Ochrony Przyrody), a ochronę realizuje poprzez **Głównego Konserwatora Przyrody**.

Działalność Ministerstwa wspierana jest przez różne organy doradcze (komisje, rady) oraz jednostki naukowe.

Terenowym organem ochrony przyrody jest **wojewoda** powołujący **wojewódzkiego konserwatora przyrody** oraz **wojewódzką komisję ochrony przyrody**.

Specjalnym organem administracji zakresie ochrony przyrody jest **dyrektor parku narodowego** na jego terenie. Dyrektora oraz radę naukową parku powołuje Minister Środowiska.

Poniżej szczebla wojewódzkiego ochronę przyrody w Polsce realizują **starostowie** powiatów, a jeszcze niżej **wójtowie**, **burmistrzowie** lub **prezydenci miast**.

Formy ochrony przyrody

Formami ochrony przyrody w rozumieniu ustawy są:

- 1) parki narodowe;
- 2) rezerваты przyrody;
- 3) parki krajobrazowe;
- 4) obszary chronionego krajobrazu;
- 5) obszary Natura 2000;
- 6) pomniki przyrody;
- 7) stanowiska dokumentacyjne;
- 8) użytki ekologiczne;
- 9) zespoły przyrodniczo-krajobrazowe;
- 10) ochrona gatunkowa roślin, zwierząt i grzybów.



CENTRALNY REJESTR FORM OCHRONY PRZYRODY:

<http://crfop.gdos.gov.pl/CRFOP/>

Służby ochrony przyrody

1. Straż Parku Narodowego

- umundurowany
- uprawniony do: legitymowania, nakładania i ściągania mandatów, zatrzymywania i kontroli pojazdów, przeszukiwania pomieszczeń, zatrzymywania dokumentów za pokwitowaniem... noszenia pałki, kajdanek, broni palnej, użycia środków przymusu bezpośredniego...
- działa w granicach Parku i w szczególnych przypadkach poza nim



2. Straż Leśna

- do ochrony lasów państwowych przed kradzieżą i wywozem dóbr
- utrzymywanie porządku publicznego w lasach

3. Państwowa Straż Łowiecka

- umundurowana i uzbrojona
- ochrona zwierzyny, zwalczanie kłusownictwa



4. Państwowa Straż Rybacka (www.psr.waw.pl/)

5. Straż Parku Krajobrazowego



Ochrona przyrody - prawo

- **Palenie ognisk** na łąkach, torfowiskach, wrzosowiskach i 100 m od nich – ***areszt, grzywna albo nagana***
- **Zanieczyszczanie i zaśmiecanie** – ***grzywna do 500 zł lub nagana***
- **Nie opuszczanie lasu** wbrew żądaniu osoby uprawnionej – ***grzywna do 500 zł albo nagana***
- **Uszkodzanie roślin, zabijanie zwierząt ...** na obszarze objętym ochroną – ***pozbawienie wolności do lat 2, ograniczenie wolności albo grzywna***

W prezentacji wykorzystano materiały z broszury: „Ochrona przyrody dla turystów” opracowanego przez Krzysztofa Bienkowskiego (Warszawa, 1996 r., Biblioteczka organizatora turystyki PTTK).

Ustawa o lasach

z dnia 28 września 1991 r. (tekst jednolity)

Art. 1. Ustawa określa zasady zachowania, ochrony i powiększania zasobów leśnych oraz zasady gospodarki leśnej w powiązaniu z innymi elementami środowiska i z gospodarką narodową.

Art. 2. Przepisy ustawy stosuje się do lasów, bez względu na formę ich własności.

Art. 3. ***Lasem w rozumieniu ustawy jest:***

1) grunt o zwartej powierzchni co najmniej 0,10 ha, pokryty roślinnością leśną (uprawami leśnymi) - drzewami i krzewami oraz runem leśnym - lub przejściowo jej pozbawiony:

- a) przeznaczony do produkcji leśnej lub
- b) stanowiący rezerwat przyrody lub wchodzący w skład parku narodowego albo
- c) wpisany do rejestru zabytków,

2) związany z gospodarką leśną, zajęty pod wykorzystywane dla potrzeb gospodarki leśnej: budynki i budowle, urządzenia melioracji wodnych, linie podziału przestrzennego lasu, drogi leśne, tereny pod liniami energetycznymi, szkółki leśne, miejsca składowania drewna, a także wykorzystywany na parkingi leśne i urządzenia turystyczne.

Lasy w Polsce

<http://www.lasy.gov.pl/>



Państwowe Gospodarstwo Leśne Lasy Państwowe:
Regionalne Dyrekcje Lasów Państwowych
-> Nadleśnictwa -> Leśnictwa

Regionalna Dyrekcja Lasów Państwowych w Warszawie

W skład Regionalnej Dyrekcji Lasów Państwowych w Warszawie wchodzi

14 Nadleśnictw z terenu województwa mazowieckiego i lubelskiego, tj: Celestynów, Chojnów, Drewnica, Garwolin, Jabłonna, Łochów, Łuków, Mińsk, Siedlce, Sokołów, Ostrów Mazowiecka, Płońsk, Pułtusk, Wyszaków oraz Zespół Składnic Lasów Państwowych w Siedlcach.



Ustawa o lasach

Zakazy wstępów (art. 26)

Stałym zakazem wstępu objęte są lasy stanowiące:

- 1) uprawy leśne do 4 m wysokości,
- 2) powierzchnie doświadczone i drzewostany nasienne,
- 3) ostoje zwierząt,
- 4) źródła rzek i potoków,
- 5) obszary zagrożone erozją.



Nadleśniczy wprowadza okresowy zakaz wstępu do lasu stanowiącego własność Skarbu Państwa, w razie gdy wystąpiło zniszczenie albo znaczne uszkodzenie drzewostanów lub degradacja runa leśnego; występuje duże zagrożenie pożarowe; wykonywane są zabiegi gospodarcze związane z hodowlą, ochroną lasu lub pozyskaniem drewna.

Lasy objęte stałym lub okresowym zakazem wstępu, z wyjątkiem przypadków określonych w ust. 2 pkt 1, oznacza się tablicami z napisem "**zakaz wstępu**" oraz wskazaniem przyczyny i terminu obowiązywania zakazu. *Obowiązek ustawiania i utrzymywania znaków ciąży na nadleśniczym w stosunku do lasów będących w zarządzie Lasów Państwowych oraz na właścicielach pozostałych lasów.*

Minister właściwy do spraw środowiska określi, w drodze rozporządzenia, wzór znaku zakazu wstępu do lasu oraz zasady jego umieszczania.

Ustawa o lasach

Zasady udostępniania lasów

Właściciel lasu nie stanowiącego własności Skarbu Państwa może zakazać wstępu do lasu, oznaczając ten las tablicą z odpowiednim napisem. (art. 28)

Ruch pojazdem silnikowym, zaprzęgowym i motorowerem w lesie dozwolony jest jedynie drogami publicznymi, natomiast drogami leśnymi jest dozwolony tylko wtedy, gdy są one oznakowane drogowskazami dopuszczającymi ruch po tych drogach. Nie dotyczy to inwalidów poruszających się pojazdami przystosowanymi do ich potrzeb.

1a. Jazda konna w lesie dopuszczalna jest tylko drogami leśnymi wyznaczonymi przez nadleśniczego.

2. Postój pojazdów, o których mowa w ust. 1, na drogach leśnych jest dozwolony wyłącznie w miejscach oznakowanych.
(art. 29.)

4. Imprezy sportowe oraz inne imprezy o charakterze masowym organizowane w lesie wymagają zgody właściciela lasu.



Ustawa o lasach

Zasady udostępniania lasów

Art. 30.

W lasach zabrania się:

- 1) zanieczyszczania gleby i wód,
- 2) zaśmiecania,
- 3) rozkopywania gruntu,
- 4) niszczenia grzybów oraz grzybni,
- 5) niszczenia lub uszkodzania drzew, krzewów lub innych roślin,
- 6) niszczenia urządzeń i obiektów gospodarczych, turystycznych i technicznych oraz znaków i tablic,
- 7) zbierania płodów runa leśnego w oznakowanych miejscach zabronionych,
- 8) rozgarniania i zbierania ściółki,
- 9) wypasu zwierząt gospodarskich,
- 10) biwakowania poza miejscami wyznaczonymi przez właściciela lasu lub nadleśniczego,
- 11) wybierania jaj i piskląt, niszczenia lęgówisk i gniazd ptasich, a także niszczenia legowisk, nor i mrowisk,
- 12) płoszenia, ścigania, chwytania i zabijania dziko żyjących zwierząt,
- 13) puszczania psów luzem,
- 14) hałasowania oraz używania sygnałów dźwiękowych, z wyjątkiem przypadków wymagających wszczęcia alarmu.



Ustawa o lasach

Zasady udostępniania lasów

Art. 30. (cd)

3. W lasach oraz na terenach śródleśnych, jak również w odległości do 100 m od granicy lasu, zabrania się działań i czynności mogących wywołać niebezpieczeństwo, a w szczególności:

- 1) rozniecania ognia poza miejscami wyznaczonymi do tego celu przez właściciela lasu lub nadleśniczego,
- 2) korzystania z otwartego płomienia,
- 3) wypalania wierzchniej warstwy gleby i pozostałości roślinnych.

Państwowe Gospodarstwo Leśne Lasy Państwowe

Mapa okresowych zakazów wstępu do lasu:

<http://zakazywstępu.lasy.gov.pl/map.aspx?mt=TopograficznaAdministracyjna&mton=topograficzna>

Aktualnie okresowym zakazem wstępu do lasu objętych jest: 43 z 430 nadleśnictw. Stan na: Poniedziałek 26.03.2018 r.



NIE WYPALAJ TRAW - SZANUJ ŻYCIE!

Co rok przez ludzką głupotę

plonie tysiące hektarów traw a w nich giną tysiące zwierząt!

My mówimy STOP!

<https://osp.pl>



Lasy w Polsce

Zakazy w lasach - podsumowanie:

- Lasy Skarbu Państwa są udostępnione, do lasów prywatnych właściciel może zakazać wstępu informując o tym tablicami...
- **Stały zakaz wstępu:** do upraw leśnych do 4 m wysokości, powierzchni doświadczalnych i drzewostanów nasiennych, ostoi zwierząt, źródlisk, obszarów zagrożonych erozją...
- **Okresowe zakazy wstępu**
(***zawsze patrz na tablice!***)
- Zakazy wjazdu na drogi leśne.
- Zakaz rozpalania ognia w lesie i 100 m od lasu.



Ochrona lasu

Zanim wejdiesz do lasu, musisz wiedzieć że....

☛ najbardziej palne są jednogatunkowe i jednowiekowe drzewostany sosnowe, zwłaszcza młodsze (do 40 lat)

☛ szczególnie niebezpieczna jest martwa pokrywa trawiasta

Wiele pożarów wybucha wiosną. Gdy stopnieją śniegi, a wysuszone trawy nie przerosną jeszcze zielonymi, soczystymi źdźbłami, wystarcza jedna iskra, by spowodować tragedię. Pożary zagrażają lasom także w okresie upalnego lata.

☛ pożar pokrywy gleby rozprzestrzenia się z szybkością do kilkunastu metrów na minutę

☛ pożar całkowity drzewostanu (pali się zarówno ściółka, jak i korony drzew) może się rozprzestrzeniać z szybkością ponad 100 m na minutę

☛ wysokość płomieni w palącym się lesie może wynosić od 5 cm do kilkudziesięciu metrów; płomienie mogą sięgać 20-30 m ponad wierzchołki drzew

☛ człowiek jest w stanie samodzielnie ugasić tylko mały pożar na powierzchni kilku m. kw. np. zalewając lub zasypując piaskiem (ziemią) obrzeża pożaru lub liściastymi gałęziami.

Ochrona lasu to cały zespół działań mających uchronić ekosystemy leśne przed ujemnymi skutkami oddziaływania różnych czynników.

Lasy w Polsce

Zakazy w lasach - podsumowanie:

- Lasy Skarbu Państwa są udostępnione, do lasów prywatnych właściciel może zakazać wstępu informując o tym tablicami...
- **Stały zakaz wstępu:** do upraw leśnych do 4 m wysokości, powierzchni doświadczalnych i drzewostanów nasiennych, ostoi zwierząt, źródeł, obszarów zagrożonych erozją...
- **Okresowe zakazy wstępu** (***zawsze patrz na tablice!***)
- Zakazy wjazdu na drogi leśne.
- Zakaz rozpalania ognia w lesie i 100 m od lasu.



Działalność PTTK na rzecz ochrony przyrody

Formy ochrony przyrody PTTK:

- 🌿 Promocja turystyki zrównoważonej (*propagowanie turystyki indywidualnej/rodzinnej*)
- 🌿 Rozwijanie turystyki przyrodniczej (*np. odznaka „Turysta Przyrodnik”*)
- 🌿 Szkolenie kadr turystycznych (*przewodnicy, instruktorzy, przodownicy*)
- 🌿 Organizowanie seminariów, konferencji, sympozjów
- 🌿 Wydawnictwa, biblioteki, dokumentacja
- 🌿 Ekologizacja bazy (*obiekty PTTK*)
- 🌿 Współpraca krajowa i międzynarodowa (*Europejska Federacja Parków Narodowych i Krajobrazowych*)



Komisja Ochrony Przyrody PTTK
<http://pttk.pl/kznw/przyroda.php>

Imprezy masowe

Zgodnie z art. 6 Ustawy z dnia 22 sierpnia 1997 r. o bezpieczeństwie imprez masowych organizator imprezy masowej, nie później niż na 30 dni przed planowanym terminem imprezy, jest obowiązany wystąpić do wójta, burmistrza lub prezydenta miasta właściwego ze względu na miejsce przeprowadzenia imprezy, z wnioskiem o wydanie stosownego zezwolenia.

Należy pamiętać o złożeniu odpowiednich dokumentów.

DEFINICJA IMPREZY MASOWEJ

Imprezą masową jest impreza sportowa, artystyczna lub rozrywkowa, na której liczba miejsc wynosi:

- na stadionie, w innym obiekcie niebędącym budynkiem lub na terenie umożliwiającym przeprowadzenie imprezy masowej
- nie mniej niż 1000,
- w hali sportowej lub innym budynku umożliwiającym przeprowadzenie imprezy
- nie mniej niż 300.



Imprezy masowe

Nie są imprezami masowymi, w rozumieniu niniejszej ustawy, imprezy odbywające się w teatrach, operach, operetkach, filharmoniach, kinach, muzeach, bibliotekach, domach kultury i galeriach sztuki, a także imprezy organizowane w placówkach oświatowych, imprezy sportowe organizowane wyłącznie dla sportowców niepełnosprawnych, imprezy organizowane w ramach współzawodnictwa sportowego dzieci i młodzieży oraz imprezy rekreacyjne.

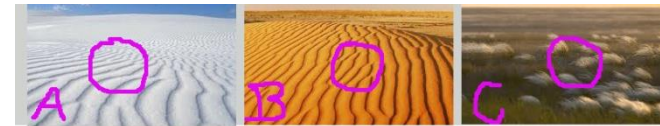
Przepisów ustawy nie stosuje się do imprez masowych nieodpłatnych, organizowanych na terenach zamkniętych będących w trwałym zarządzie jednostek organizacyjnych podległych, podporządkowanych lub nadzorowanych przez: Ministra Obrony Narodowej, Ministra Sprawiedliwości oraz ministrów właściwych: do spraw wewnętrznych, do spraw oświaty i wychowania, do spraw szkolnictwa wyższego oraz do spraw kultury fizycznej i sportu, jeżeli jednostki te są organizatorami.

Bezpieczeństwo w InO

Zalecenia:

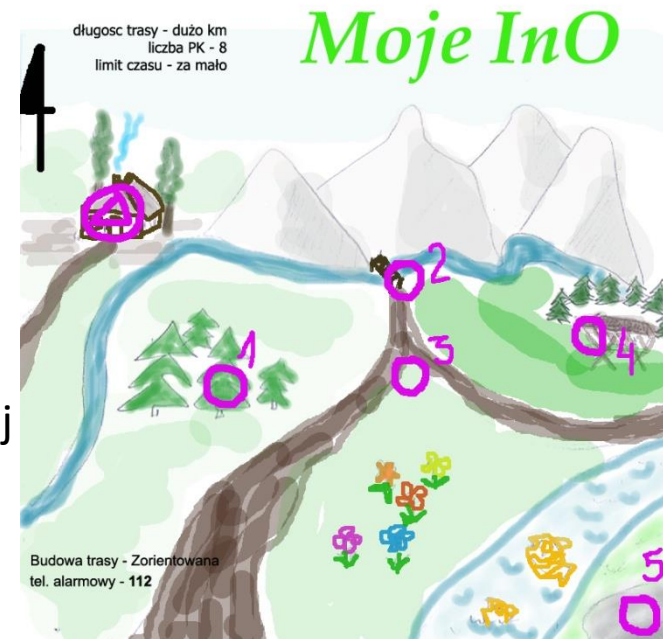
1. wybieranie terenu, który nie podlega zakazom wstępu;
2. dobra lokalizacja bazy, startu i mety oraz przejścia zawodników;
3. trasa nie może prowadzić przez ruchliwe drogi, tory kolejowe i inne;
4. pewne elementy można na mapie zaznaczyć jako „obszar zakazany” lub obejść LOP-ką;
5. wariant ewakuacyjny na mapach (TD, TM, TP...);
6. ostrożnie z etapami nocnymi dla najmłodszych (park, szkoła...);
7. powiadomienie Leśnictwa (wskazany najpierw kontakt z niższym szczeblem – w mentalności ludzi jest, że trudniej akceptuje się nakazy odgórne☺) i ew. Nadleśnictwa;
8. imprezy masowe – konieczne zgody, w tym policji;
9. UWAGA! Należy zwrócić uwagę na fakt np. polowań (leśnictwa mają takie informacje).

W lasach prywatnych – może być problem...



PK A - azymut 320
PK B - azymut 180
PK C - azymut 120

PK A, B, C znajdują się na podanych azymutach w nieznannej odległości - znajdź je w terenie



Źródło: blog **Zorientowana**

<http://kinio1001.blogspot.com/2015/01/moja-pierwsza-mapa.html>

VIII. Warunki ukończenia imprezy

1. Zespół, aby mógł być sklasyfikowany w imprezie na orientację, musi:

- a) potwierdzić **co najmniej jeden** punkt kontrolny (PK) lub stowarzyszony (PS),
 - b) w komplecie przybyć na metę przed jej zamknięciem;
- wyniki członków zespołu niekompletnego są od tej pory liczone oddzielnie jednak wyłącznie za wiedzą i zgodą organizatora.



Uczciwe współzawodnictwo w InO

VIII. Warunki ukończenia imprezy

2. Zespół może być nie sklasyfikowany na danym etapie za:

a) podrabianie potwierdzeń na karcie startowej,

Decyzją Sędziego Głównego wyróżnieniem **Fair Play** nagrodzono **Jakuba Domańskiego**.

b) używanie niedozwolonego środka transportu,

c) korzystanie z pomocy osób trzecich przy pokonywaniu trasy.

RAJD NA ORIENTACJĘ WAKACYJNY TULACZ 2012

Organizacja zgłaszająca/
Nazwa zespołu:

Nazwisko
i imię:

NUMER
301

START 0077

META

ZAL PK

A	B	C	D	E	F	G	H
1 WG	2 DE	3 FT	4 IF	5 ZS	6 AE	7 TY	8 SI
godz: 8:02	godz: 8:19	godz: 8:48	godz: 9:14	godz: 9:50	godz: 10:30	godz: 10:55	godz: 11:25
I	J	K	L	M	N	O	P
9 XU	10 KE	11 HF	12 KK	13 ZF	14 LS	15 IK	16 TU
godz: 12:20	godz: 12:40	godz: 13:10	godz: 13:55	godz: 14:20	godz: 15:00	godz: 15:30	godz: 16:00

Nie zostawiać wolnych kratek!!! Po wyczerpaniu wszystkich kratek PK potwierdzać na powrocie

Uczciwe współzawodnictwo w InO

VIII. Warunki ukończenia imprezy

3. Zespół może być zdyskwalifikowany na imprezie za:

- a) dokonywanie samowolnych zmian w ustawieniu punktów kontrolnych,
- b) niszczenie punktów kontrolnych lub przyrządów do ich potwierdzania,
- c) nieuzasadnione używanie urządzeń elektronicznych do porozumiewania się na odległość lub określania położenia w terenie,
- d) używanie map nie dostarczonych i nie dopuszczonych przez organizatora w skali większej niż 1:50 000,
- e) nieprzestrzeganie "Karty Turysty",
lub regulaminu porządkowego organizatora.



Uczciwe współzawodnictwo w InO

IX. Protesty i odwołania

1. Uwagi i odwołania rozstrzyga sędzia główny imprezy.
2. Na impresach rangi ogólnopolskiej i wyższej protesty rozstrzyga pięcioosobowa **komisja odwoławcza** składająca się z sędziego głównego, budowniczego trasy lub kierownika imprezy oraz trzech Przodowników InO wybranych przed startem przez uczestników imprezy ze swojego grona.
3. Przodownicy powoływani do komisji odwoławczej na imprezach rangi Pucharu Polski i Mistrzostw Polski muszą posiadać **co najmniej pięcioletni staż przodowniczy**.



Uczciwe współzawodnictwo w InO

IX. Protesty i odwołania

4. Komisja odwoławcza zbierana jest przez sędziego głównego z jego inicjatywy lub po wpłynięciu pisemnego protestu.

5. W przypadku protestów dotyczących wyników jednego z członków komisji odwoławczej zostaje on wyłączony z obrad, a na jego miejsce zostaje powołany nowy sędzia wybrany przez pozostałych członków komisji odwoławczej.

6. Komisja odwoławcza ma głos decydujący w sprawach dotyczących naruszenia zasad punktacji.

7. Sędzia główny w uzasadnionych sytuacjach (niebezpieczne warunki atmosferyczne, zdarzenia losowe itp.) ma prawo odwołać etap lub anulować jego wyniki.

Uczciwe współzawodnictwo w InO



Kat.	Klub / organizacja	Nr zespołu	TS	PS (60)													
TZ	Klub InO SŁOWIEZYSKO		152														
Etap	1. Imię i nazwisko Barbara Semyt 2. Dennis Welkaps	Zadanie 1: 5000	ΔT	PS (25)													
1	33 BPK	2	34 CB	3	38 DD	4	25 ZAKAZ WSTĘPU (ostoja)	5	23 ZAKAZ WSTĘPU	6	12 ZW	7	14 BPK	8	10 MO		ZM (10)
9	5 FL	10	1 NS	11	3 KJ	12	7 SZ	13		14		15		16		OPIS (10)	
17		18		19		20		21		22		23		24		PM (30) + WK (30) + ZK (30)	
															Zadania + inne		
															Czas: t (1) t (10)		
															WYNIK		

Komisja Imprez na Orientację ZG PTTK



Uczciwe współzawodnictwo w InO

Uczciwe współzawodnictwo

Na trasie:

- zabronione używanie telefonów, ale wskazane posiadanie – w przypadku zagubienia się zespołu – możliwe odnalezienie (w niektórych imprezach wręcz posiadanie aktualnego telefonu jest obowiązkowe, np. ekstremalne: DyMnO)



- zrywanie oznaczeń PK (lampionów) bądź kredek – nie powoduje utrudnień dla innych zespołów, gdyż (z definicji: PK – to miejsce, a nie lampion) zgodnie z zasadami właściwy będzie wpis: BPK czy BK. Można dość łatwo zidentyfikować zespół, który mógł zerwać lampion 😊

- zabronione jest korzystanie z innych map niż dostarczył organizator w skali większej niż 1:50 000.



Uczciwe współzawodnictwo w InO

Uczciwe współzawodnictwo

Na trasie:

- cięcie-gięcie map – zależnie od organizatora; czasami nie ma przeciwwskazań, ew. można odrysować (*kalka techniczna*).

Zalecana budowa tras bez takiej konieczności, ale spojrzenie budowniczego zawsze różni się od spojrzenia uczestnika 😊



- organizator powinien wszystkie istotne do pokonania trasy informacje zamieścić na mapie (lub w komunikacie technicznym).


Niewskazane jest potem tłumaczenie indywidualne (można pominąć jakieś informacje) lub grupowe (może nie być całej grupy).



Uczciwe współzawodnictwo w InO

Uczciwe współzawodnictwo

Inne elementy współzawodnictwa

- 1) Rozstrzygnięcie sytuacji wątpliwych przez sędziego głównego i/lub Komisję Odwoławczą (na impreza ogólnopolskich, PP i MP)
- 2) Wsparcie organizatorów przez doświadczonych przodowników InO (staż).
- 3) Kultura osobista (zawsze i wszędzie): zanim zgłosisz protest – policz wstak od **29** ruchem konika szachowego do $\frac{3}{4}\pi$, zapytaj innych 😊
- 4) Jeżeli już zgłaszasz – spokojnie, najlepiej na piśmie (z kontaktem). 
- 5) Dobra zabawa jest najważniejsza, nawet jeżeli w tle jest rywalizacja 😊



Metodyka szkolenia początkujących

Formy

Kursy:

Kurs Animatora InO

Szkolenie ogólne – Organizator Turystyki

Inne szkolenia turystyczne i dedykowane

Kurs Organizatora InO

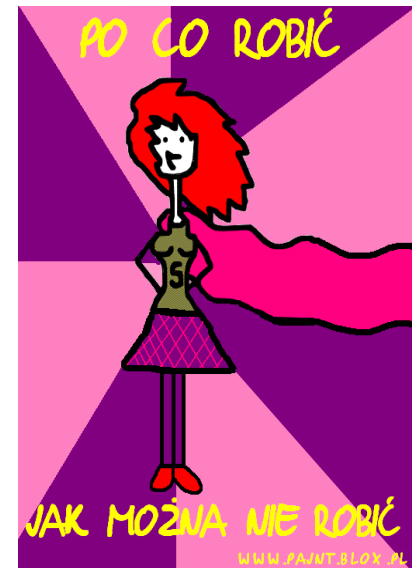
Centralny Kurs Przewodników InO

Zloty (z elementami szkolenia):

Mazowiecki Zlot InO

Zlot Przewodników InO (z założenia
poświęcony szkoleniom kadry)

Kursy specjalistyczne



Metody szkolenia dla początkujących

1) szkolenia - zajęcia teoretyczne:

- a) topografia (*znaki topograficzne na mapach*)
- b) terenoznawstwo
- c) mapa (*symbole, oznaczenia, orientowanie mapy*)
- d) kompas i jego obsługa

2) zajęcia terenowe:

- a) impreza szkoleniowa
- b) minilnO na terenie szkoły



Metody szkolenia dla początkujących c.d.

3) organizacja imprez na orientację – pierwsze zawody szkoleniowe, np. z doświadczonymi uczestnikami

4) obowiązujące regulaminy: omówienie zasad InO, potwierdzania PK, postępowanie w różnych sytuacjach (*BPK, BK, tramwaj*😊)

5) ochrona przyrody
(***Karta Turysty***)

6) współzawodnictwo w InO.



Karta Turysty

- ☞ Turystyka odradza Twe siły, pomaga każdemu, szczególnie młodzieży, poznawać swoją ojczyznę.
- ☞ Przyroda i dorobek kultury są własnością całego narodu - i Ty jesteś za nie odpowiedzialny.
- ☞ Turysta Twój przyjaciel - służ mu radą i pomocą.
- ☞ Zwiedź to, o czym czytałeś - przeczytaj o tym, co masz zwiedzić.
- ☞ Dopuść naturę do głosu - nie hałasuj.
- ☞ Zostaw miejsce pobytu w takim stanie, w jakim chciałbyś je zastać.
- ☞ Ogień i szkło źródłem niebezpieczeństw - uważaj.
- ☞ Alkohol wrogiem turystyki - unikaj go na wycieczce.
- ☞ Zachowaj ostrożność - Twoja lekkomyślność zagraża Tobie i innym.
- ☞ Turysta wszędzie gościem - pozostawiaj po sobie dobre wspomnienie.
- ☞ Nie bądź obojętny wobec niewłaściwego zachowania innych.
- ☞ Dobry humor pomaga turyście w każdej sytuacji - uśmiechnij się! ☺
- od ucha do ucha ☺ (a..gdybyś nie miał (miau miau) uszu?) ☺



Metodyka szkolenia początkujących

Szkolenie praktyczne

Imprezy na orientację - jedyna dziedzina turystyki kwalifikowanej, gdzie mamy do czynienia z **rywalizacją**, co dodatkowo uatrakcyjnia tę dyscyplinę turystyczną. **W kalendarzach imprez lokalnych, regionalnych i ogólnopolskim występują imprezy szkoleniowe, lokalne, krajoznawcze czy rekreacyjne, ale też zawody zaliczane do pucharów czy mistrzostw.**

Lp.	Termin	Nazwa	Organizator	Kontakt	Kierownik Szkoła główna	Miejsce	Województwo	Puchar Polski				Trasy		Etap		Ranga
								TD	TM	TI	Tz	kategorie	etap	noc		
1	23-25.02	XLVIII Radomski Maraton Maraton na Orientację "Strydy" Radom	O/PTTK kucznik "Strydy" Radom	2	Agata Malczewska Michał Kowalczyński	Sucha k. Białobrzegów	mazowieckie		X	X	X		TU,TZ,TD,TM,TI	2,2,2,2,2	1,1,1,1,1	PPM
2	23-25.02	Sodolny VIII Zimowy Rajd Pomorski PTK "STODOLNY"	O/PTTK Gdąńsk PTK "STODOLNY"	10	Daniel Nazarek Jarostaw Kabuła	Sierakowice	pomorskie	X	X	X			TU,TZ,TD,TM,TI	2,2,2,2,2	1,1,1,1,1	PPM
3	24-25.02	I Zimowe Zawody na Orientację "GK_Cyblon" PTK	Oddział PTK Ziemi Głuskiej	17	Andrzej Wysocki Malgorzata Zolnowska	Góra Świętej Anny	opolskie						TU,TZ,TD,TM,TI,TW	2,2,2,2,2,2	1,1,1,0,1	O
4	2-4.03	Ogólnopolskie Marze na Orientację RZHO 2018	O/PTTK Rzeszów	12	Mirosław Witek Maciej Zachara	Sokolów Małopolski	podkarpackie	X	X	X	X		TU,TZ,TD,TM,TI	2,2,2,2,2	1,1,1,1,1	PP, PPM
5	9-11.03	IV Ogólnopolskie Marze na Orientację "Sadowianiny"	O/PTTK kucznik "Strydy" Radom	2	Paweł Starzyński Piotr Szpea	Otwock	mazowieckie				X		TU,TZ,TD,TM,TI	2,2,2,2,2	1,1,1,1,1	O
6	7-04	XLIII Jurajske Marze na Orientację "Wiosenny Kompas"	R/O/PTTK Częstochowa A/INO Kraków	3	Adam Staika Katarzyna Ciałowicz	Herby	śląskie	X	X	X			TU,TZ,TW50,TW65 TD, TM, TI	2,2,2,1,2,2	1,1,1,1,1	PPM
7	8.04.	Kind Kraków	UWS Włocławek	18	Anna Bielak Artur Fankowski	Gdańsk Jasień	pomorskie						TZ	3	-	D
8	14-15.04	VIII InD z Niepodlaską	OM PTK Warszawa kind STOWARZYSZE	5	Tomasz Kamiński Barbara Smyt	Thuszcz	mazowieckie	X	X	X	X		TU,TZ,TD,TM,TI	2,2,2,2,2	1,1,1,1,1	PP, PPM
9	20-21.04	VII Ogólnopolskie InD "Wiosna"	PTTK Sroda Wielkopolska	9	Aleksandra Szasak Włodzisław	Zaniemyśl	wielkopolskie						TD, TM, TI, TS	2,2,2,1	1,1,1,1,1	O
10	27-29.04	Bezczasowe Marze na Orientację "Tropem Miła"	O/PTTK kucznik "Strydy" Radom	2	Remigiusz Kurnat Michał Kowalczyński	Uniejów	podkarpackie	X	X	X	X		TU,TZ,TD,TM,TI	2,2,2,2,2	1,1,1,1,1	PP, PPM
11	11-13.05	XVIII Borowiacki Marz na Orientację "Wiosna"	STK "LUKS POL" Czersk	8	Włodzisław Natalski Radosław Litewski	Bory Tucholskie	pomorskie	X	X	X			TD, TM, TI	2,2,2	1,1,1,1,1	PPM
12	11-13.05	XXXI Nartykowe Marze na Orientację "Tropem Miła"	O/PTTK kucznik "Strydy" Radom	2	Jerzy Sadowski Piotr Szpea	Jastków	lubelskie	X	X	X			TU,TZ,TD,TM,TI, Mot	2,2,2,2,1	1,1,1,1,1	PPM
13	19-27.05	IV Ogólnopolski Tydzień Turystycznych InD Światowy Dzień Orientacji (23.05)	kind ZG PTK	1	Agnieszka Ciof	cała Polska	ino.pttk.pl/hydrainfo									O
14	31.05-01.06	XXXIII Mistrzostwa Polski w Indywidualnych InD "Mistrz 2018"	O/Akademicki PTK Kraków A/INO Kraków	3	Nicolas Urbański Adam Staika	Krzyżanek k. Olusza	małopolskie	X	X	X	X		TD, TM, TI, TZ	4,4, 4,4	1,2,2,2	M, PP, PPM
15	31.05-1.06	XLVI Ogólnopolski Młodzieżowy Turniej Turystyczno-Orientacyjny Puchar Polski Młodzieży "Nad Węg 2018"	ZG PTK Radu ds. Młodzieży	1	Piotr Zgoda Michał Kowalczyński	Wadowice	małopolskie						TD, TM, TI, TD	1,1,1,1	-	O
16	8-10.06	XLVIII Ogólnopolski Młodzieżowy Turniej Turystyczno-Orientacyjny "Nad Węg 2018"	Bractwo Czarnej Wody	13	Marek Mieszał Józef Malinowski	Onet	kujawsko-pomorskie	X	X	X			TZ, TU, TI, TM, TD, TR, TH	1,2,2,2,1,1,1	1,1,1,1,1,1	PPM
17	15-17.06	VIII Wakacyjna InD "Wiosna"	O/PTTK kucznik "Strydy" Radom	2	Tadeusz Ciołek Michał Kowalczyński	Tarłów	świętokrzyskie	X	X	X			TU,TZ,TD,TM,TI	2,2,2,2,2	1,1,1,1,1	PPM
18	15-17.06	16 Zawody na Orientację "Głosek"	North Team	14	Tomasz Parzek Tomasz Parzek		zachodniopomorskie	X	X	X			TD, TM, TI, TR	2,2,2,2	2,2,2,2	PPM
19	22-24.06	XLI Drużynowe Mistrzostwa Polski w InD	KOS BND Szczecin	7	Bartłomiej Miazan Bartłomiej Miazan	Borne Sulimowo	zachodniopomorskie									M
20	29.06-01.07	VI Grillowanie Kosmatych InDów	OM PTK Warszawa kind STOWARZYSZE	5	Dariusz Walczyński Barbara Smyt	Mazowiec	mazowieckie						TU,TZ, TR	7, 7, 3	3,3,0	O
21	17-19.08	XVII Górski Maraton na Orientację "ORIENTOP 2018"	O/Wojkowsy PTK Wrocław kind "Orientop"	4	Jacek Gdula Krzysztof Ligasza	Wrocław	dolnośląskie	X	X	X	X		TU,TZ, TM, TI	2,2,2,2	1,1,1,1	PP, PPM
22	1-2.09	Ogólnopolskie Marze na Orientację "Morskie Opowieści"	O/PTTK Gdąńsk	10	Marek Paczek Jarostaw Kabuła	Słubowo	pomorskie	X	X	X	X		TU,TZ,TD,TM,TI	2,2,2,2,2	1,1,1,1,1	PP, PPM
23	15-16.09	V Letnie Błędne	O/Wojkowsy PTK Wrocław kind "Orientop"	4	Joanna Paternicka Jacek Wieraszczewski	ok. Wrocławia	dolnośląskie	X	X	X			TU,TZ, TE, TD, TM, TI	2,2,2,2,2,2	1,1,1,1,1,1	PPM
24	21-23.09	Mysieńskie Marze na Orientację "ORIENTOP 2018"	O/Akademicki PTK Kraków A/INO Kraków	3	Katarzyna Ciałowicz Maciej Urbański	Mysienice	małopolskie	X	X	X	X		TU,TZ, TM, TI	2,2,2,2	1,1,1,1	PP, PPM
25	5-7.10	XI Nowosarski Zawody na Orientację "Budyty"	Klub Turystyczny "Pręgoroda"	15	Mateusz Michna Andrzej Kusiak	Nowa Sarsyna	podkarpackie	X	X	X			TD, TM, TI, TS	2,2,2,2	1,1,1,1	PPM
26	12-14.10	IX Turystyczny Rajd na Orientację "Przejście Smoka"	OM PTK Warszawa kind STOWARZYSZE	5	Barbara Smyt Dariusz Walczyński	ok. Warszawy	mazowieckie	X	X	X			TU,TZ, TD, TM, TI	2,2,2,2,2	1,1,1,1,1	O
27	19-21.10	XXIII Marz na Orientację "Zakaz"	O/PTTK kucznik "Strydy" Radom	2	Paweł Starzyński Michał Kowalczyński	Wosła	mazowieckie	X	X	X			TU,TZ,TD,TM,TI	2,2,2,2,2	1,1,1,1,1	PPM
28	10.11	XIV Marz na Orientację "Bukowa Góra 2018"	O/Julczyki	11	Henryk Sławicki "Wojciech Krol"	Lubasz	dolnośląskie	X	X	X			TS, TE, TD, TM, TI	2,2,2,2,2	1,1,1,1,1	PPM
29	16-18.11	XXXII Mistrzostwa Polski w Nociach InD "TOTAL 2018"	PTSM Lubasz	6	Włodzisław Natalski Przemysław Trafirski	Toruń	kujawsko-pomorskie	X	X	X	X		TU, TZ, TM, TI	-	4,4,4,4	M, PP, PPM
30	23-25.11	Centralny Kurs Przewodników Imprez na Orientację	kind ZG PTK	1	Zbigniew Taniowski Waldemar Eger	Rumia	pomorskie						TD	1	0	O
31	7-8.12	XII Ogólnopolski Zlot Przewodników Imprez na Orientację	kind ZG PTK	1	Bartłomiej Miazan	Smóldziejewo k. Polczyna-Zdrój	zachodniopomorskie						TD	1	0	O

Kalendarze imprez:

<http://ino.pttk.pl/imprezy/2018.php>

http://ino.pttk.pl/imprezy/2018/kalendarz_2018.pdf

<http://mkino.pttk.pl/kalendarz/#a>

<http://orientering.waw.pl/pl/calendar>

<https://impresynaorientacje.pl/>

<http://www.team360.pl/pl/calendar>

Szkolenie praktyczne

System mistrzowski i pucharowy:

ogólnopolski

Drużynowe Mistrzostwa Polski w TInO (*Borne Sulinowo*)

Mistrzostwa Polski w Indywidualnych MnO **MATNIA** (*Krzykawki*)

Mistrzostwa Polski w Nocnych MnO (*Toruń*)

Puchar Polski Młodzieży (TJ, TM, TD – 19 imprez)

Puchar Polski (TZ i TU – 8 imprez; najbliższa:

[VIII Niepoślipka – Zielonka, 13-15.04;](#)



ogólnopolska: **XLIII OMnO „Wiosenny Kompas – Tanina k/Częstochowy, 6-8.04;**

**[IV Ogólnopolski Tydzień Turystycznych InO](#) (19-27 maja)
i Światowy Dzień Orientingu (23.05)**

Szkolenie praktyczne

System mistrzowski i pucharowy:

regionalne

TMWiM - [Turystyczne Mistrzostwa Warszawy i Mazowsza](#)

[PZR – Puchar Ziemi Radomskiej w MnO](#)

[PDŚI – Puchar Dolnego Śląska](#)

[Puchar Podkarpacia](#)

[Puchar Woj. Kujawsko-Pomorskiego](#)

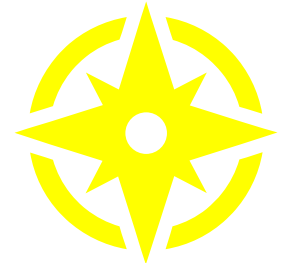
[Puchar Województwa Śląskiego](#)

[TMP – Turystyczne Mistrzostwa Podlasia](#)

lokalne

[Gwiazda](#)

Puchar Grudziądz



Ścieżki kariery InO

W zakresie organizacji imprez:

- Starty
- Współpraca organizacyjna (rozstawianie lampionów)
- Obsługa imprezy (sekretariat, sędzia startu/mety)
- Budowniczy trasy / sędzia etapu
- Kierownik imprezy
- Sędzia główny
- *Sędzia Główny PP*



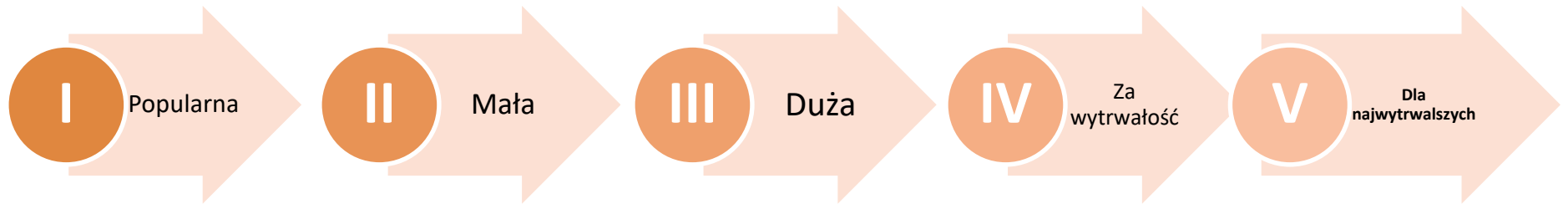
Metodyka szkolenia początkujących

Ścieżki kariery InO

Ranga imprez



Odznaka InO



Ścieżki kariery InO

Uprawnienia InO

Od 15 lat

- **Animator InO**
- *Odznaka popularna*

Od 15 lat

- **Organizator InO**
- *Odznaka mała brązowa*



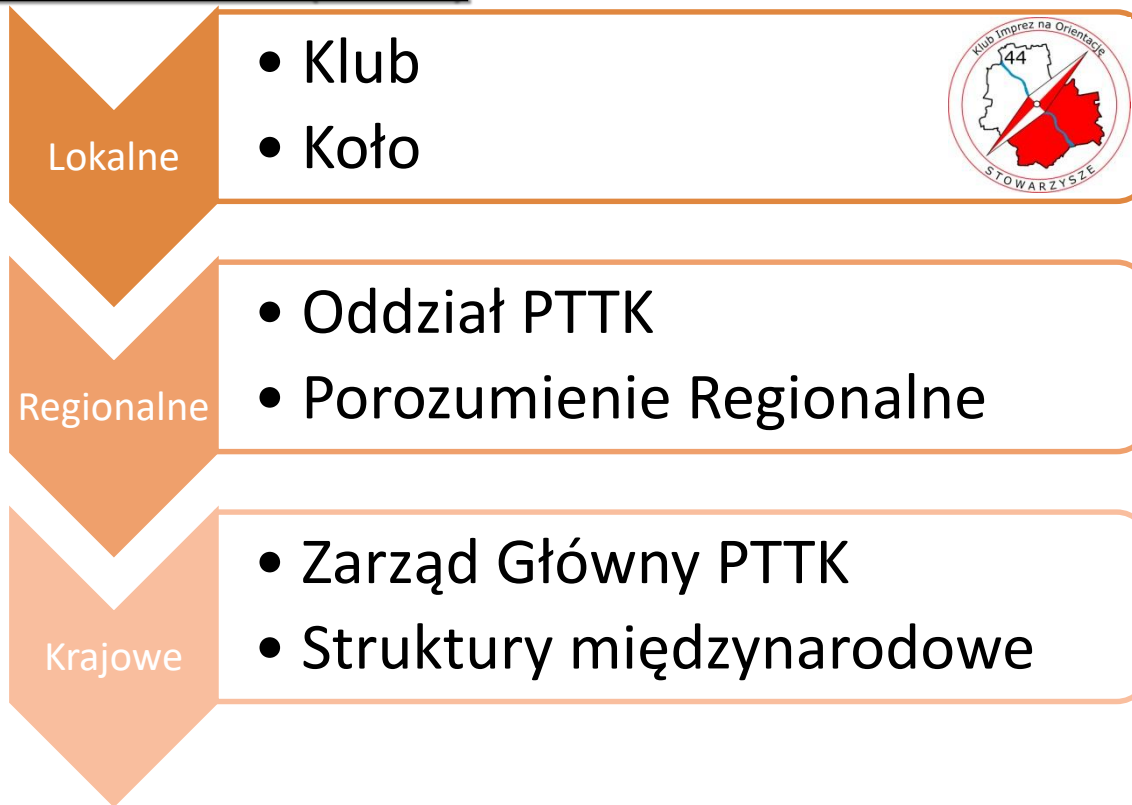
Od (16)18
lat

- **(M)Przodownik InO**
- *Odznaka mała złota*



Ścieżki kariery InO

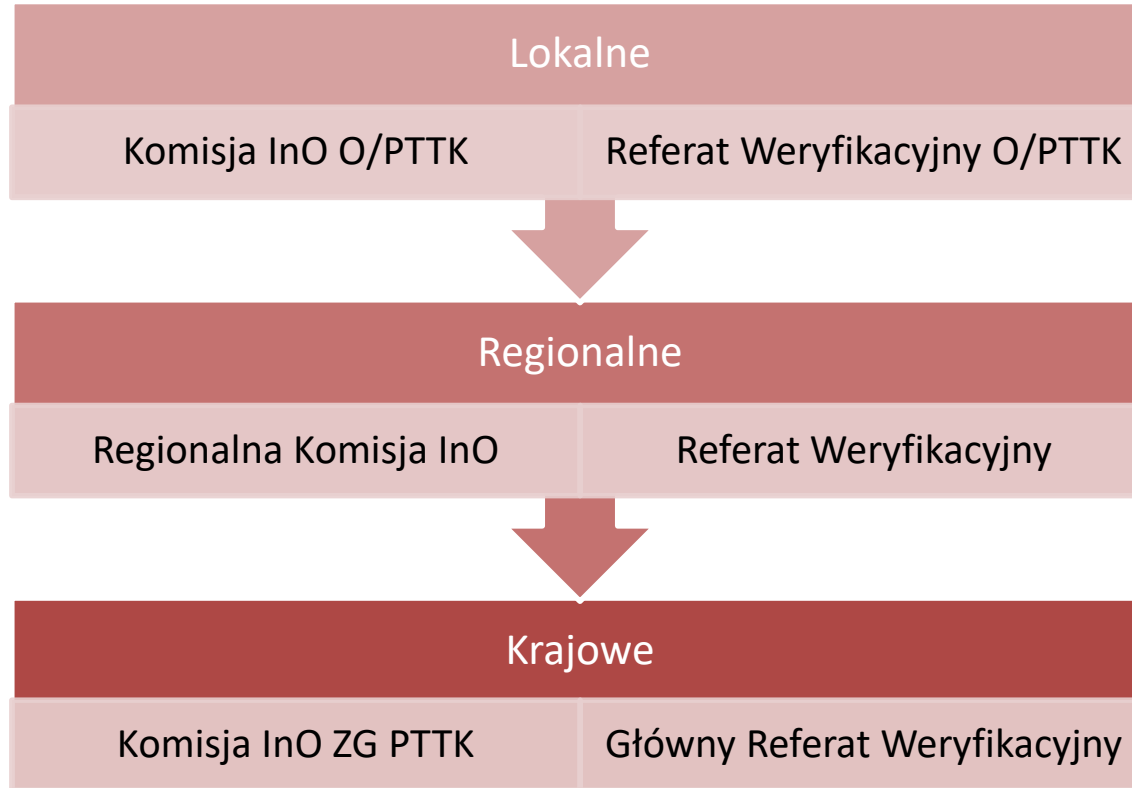
Organizacja - działalność (PTTK)



Kosmos (?)

Ścieżki kariery InO

Organizacja – działalność InO



Metodyka szkolenia początkujących

Ścieżki kariery InO

Publikacje (lub czasopisma), prowadzenie portali/stron internetowych

Blogi,
Portale (FB)

kinio1001.blogspot.com

Klubowe /
Oddziałowe

- 100warzyszek
- Mazowsze

stowarzysze.om.pttk.pl

Regionalne

- Azymut
Warszawski
- Azymuciak

<http://mkino.pttk.pl/azymut/>

Krajowe

- TRAMWAJ
- Gościńiec

<http://ino.pttk.pl/tramwaj/tramwaj.php>



2/2014 (7), styczeń-luty 2014 r.
STOWARZYSZEK
Biuletyn Klubu Imprez na Orientację STOWARZYSZE

Wstępnik
Pierwszą dwójkę mistrzów roku odznaczono w praktyce imprez na orientację, dziesięć i sześć osób w podobnym czasie i w tym samym celu, jak i w poprzednim roku (kompletarzem, jak i w poprzednim roku w tworzeniu imprez na orientację w ramach Klubu Imprez na Orientację STOWARZYSZEK).
W tym roku imprezy na orientację w ramach Klubu Imprez na Orientację STOWARZYSZEK odbyły się w dniach 12-14 lutego 2014 r. w Warszawie. W tym roku imprezy na orientację odbyły się w dniach 12-14 lutego 2014 r. w Warszawie. W tym roku imprezy na orientację odbyły się w dniach 12-14 lutego 2014 r. w Warszawie.

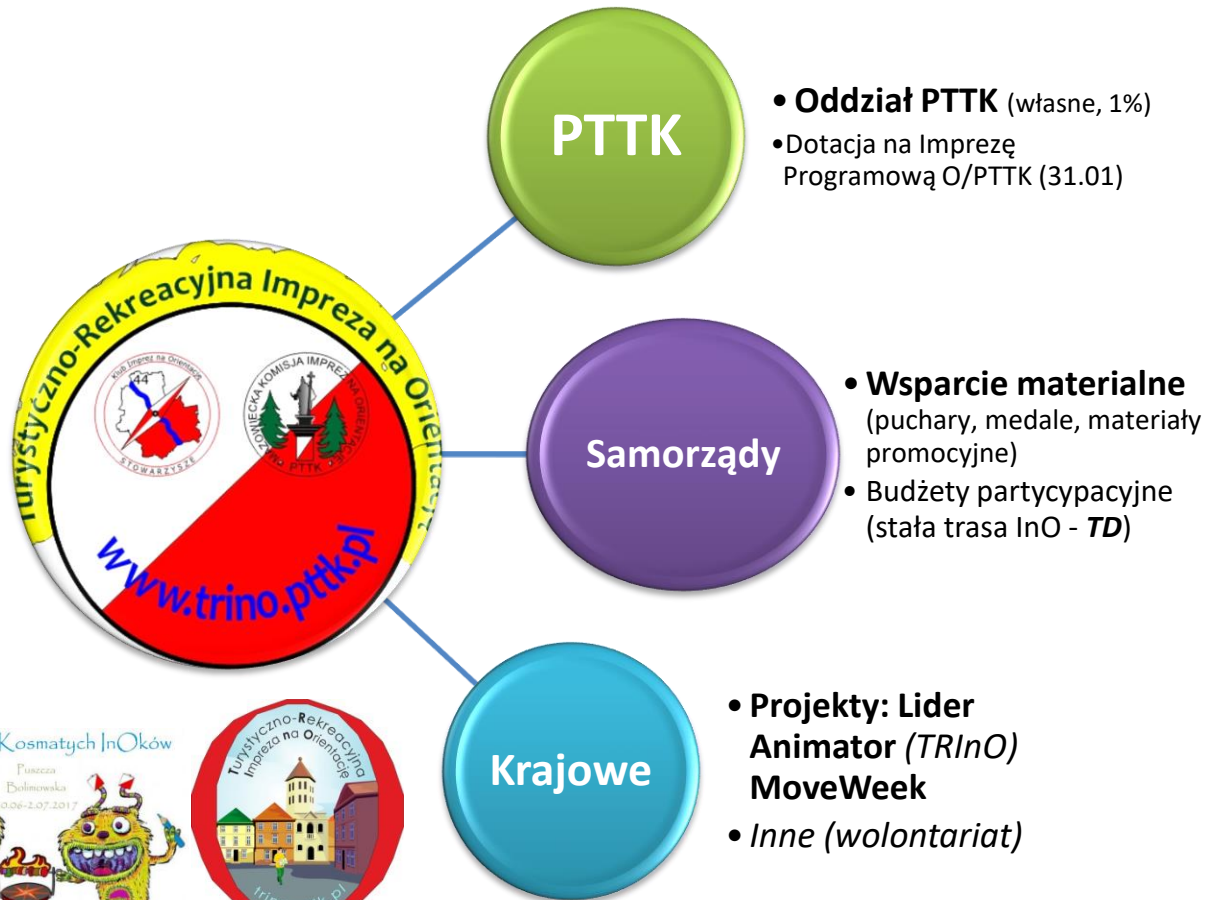
ORGANIZUJEMY
Najwięcej imprez na orientację w tym roku zorganizowało Stowarzyszenie Mazowsze. W tym roku imprezy na orientację zorganizowało Stowarzyszenie Mazowsze. W tym roku imprezy na orientację zorganizowało Stowarzyszenie Mazowsze.



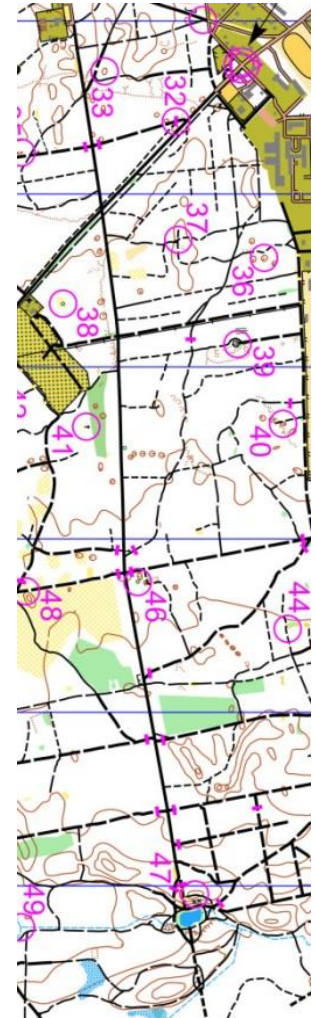
Metodyka szkolenia początkujących

Ścieżki kariery InO

Projekty InO, pozyskiwanie funduszy



<http://stowarzysze.om.pttk.pl/stala-trasa-w-miedzylesiu/>



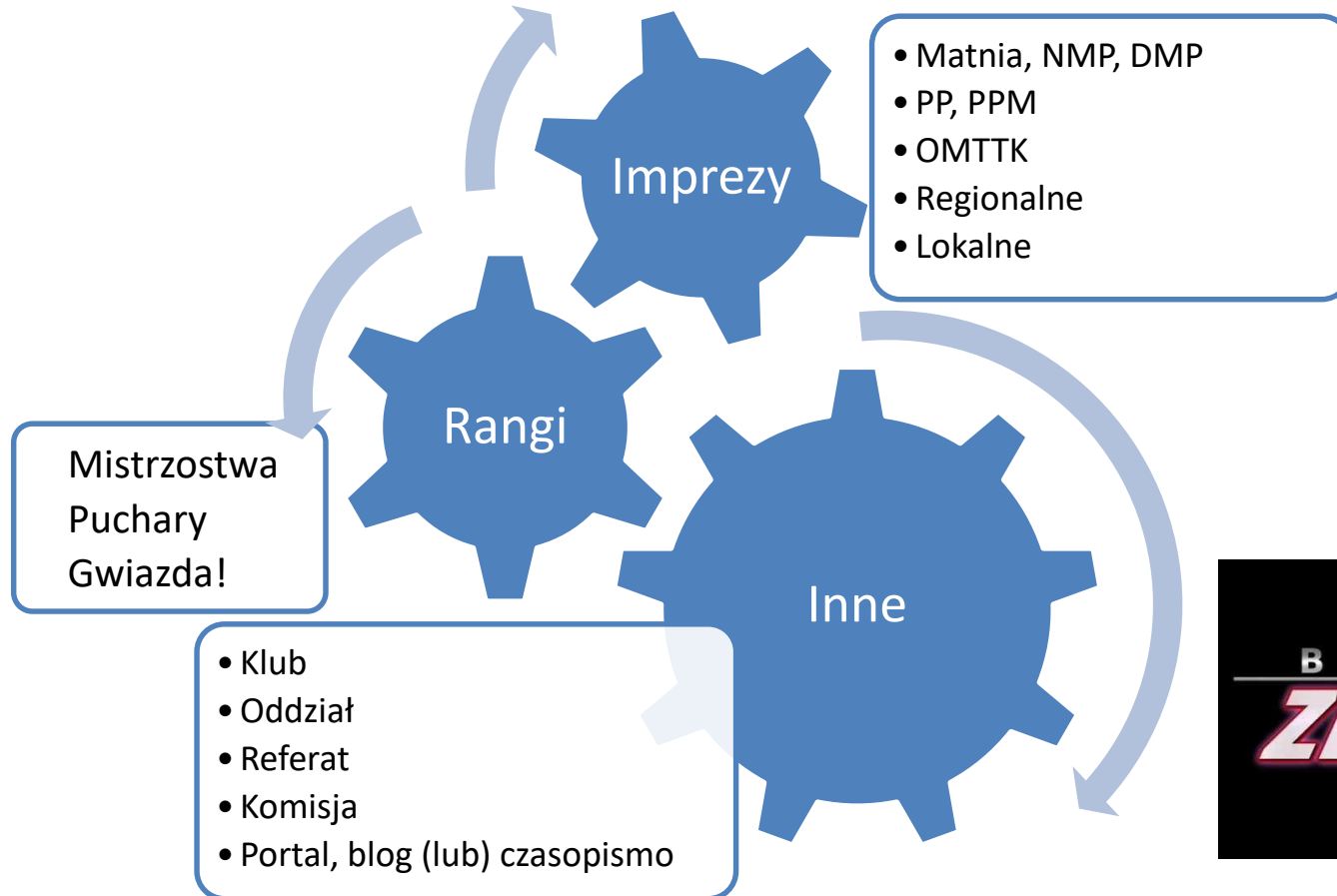
5 Grillowanie Kosmatych InOków

Placowa
Bolimowska
30.06-2.07.2017



Ścieżki kariery InO

Kariera stoi przed Wami! 😊



Każdy może znaleźć coś dla siebie!

Dziękuję za uwagę 😊

Kontakt:
Dariusz Walczyna,
tel. 605 96 22 18

Dwalczyna{ma_pka}gmail.com

"Mój umysł jest jak kalejdoskop, promieniuje **światłem**, **kolorem** i wiecznym ruchem. Myśle, widzę, poruszam się jak *płynna iskra*. Jestem stały tylko w mej zmienności, ~~nie powstrzymają~~ mnie żadne ziemskie siły, ~~nie zwiążą~~ żadne przyziemne cele. Pędzę *niepowstrzymanie* poprzez niezbadane ścieżki, mój Duch jest niepokonany - moja **DUSZA** zawsze wolna." *Theodor Lan*



W prezentacji wykorzystano dostępne zdjęcia z archiwum, imprez, galerii zdjęć, w tym Zbigniewa Tarnowskiego (Kurs) i materiały internetowe.